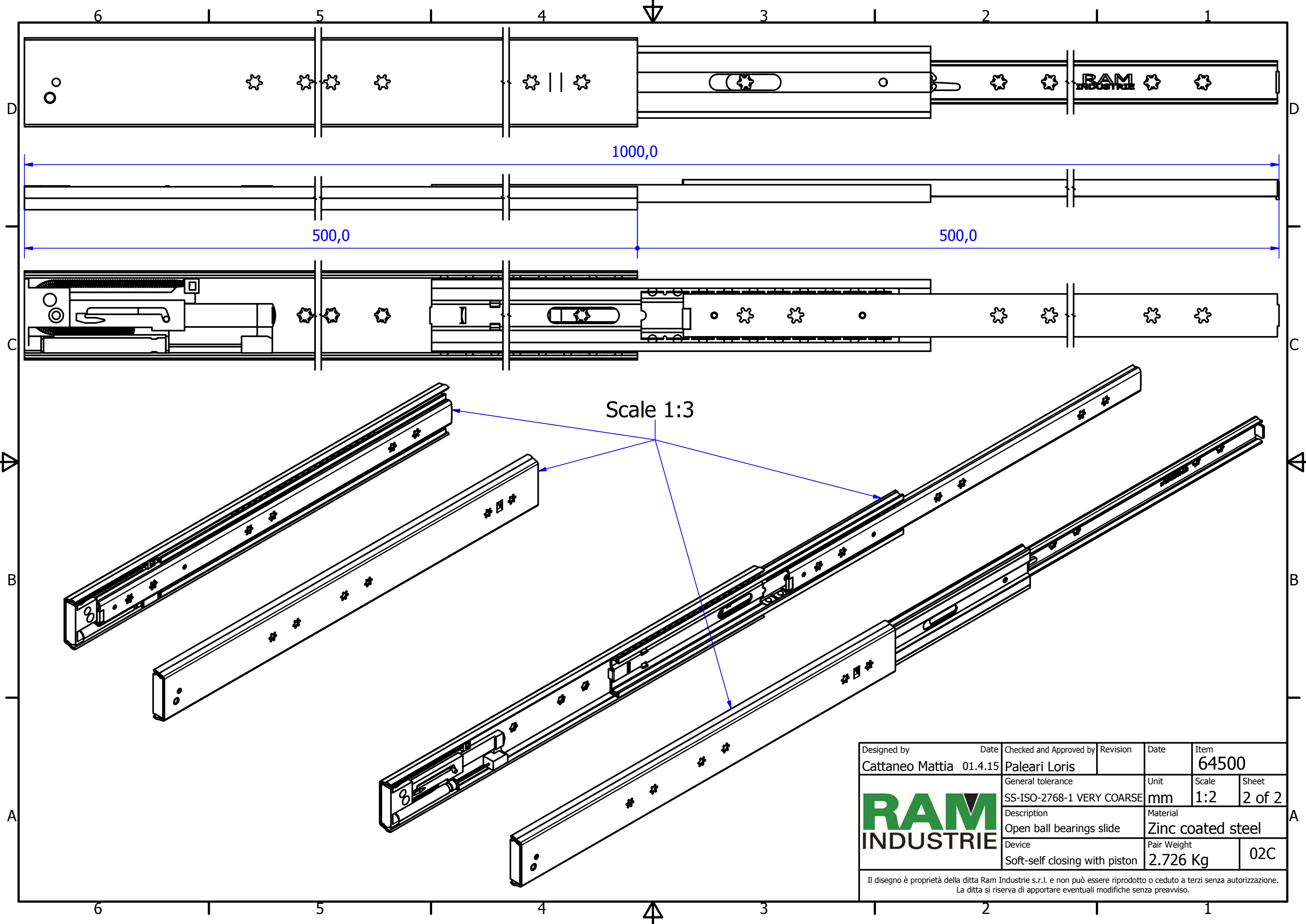



|   |                 |   |                               |                |                      |
|---|-----------------|---|-------------------------------|----------------|----------------------|
| Designed by<br><b>Cattaneo Mattia</b>   | Date<br>01.4.15 | Checked and Approved by<br><b>Paleari Loris</b> | Revision                      | Date           | Item<br><b>64500</b> |
|   |                 | General tolerance<br>SS-ISO-2768-1 MEDIUM       | Unit<br>mm                    | Scale<br>1:1.5 | Sheet<br>1 of 2      |
|   |                 | Description<br>Closed ball bearings slide       | Material<br>Zinc coated steel |                |                      |
| Device<br>Soft-self closing with piston |                 | Pair Weight<br>2.726 Kg                         | 02C                           |                |                      |

Il disegno è proprietà della ditta Ram Industrie s.r.l. e non può essere riprodotto o ceduto a terzi senza autorizzazione. La ditta si riserva di apportare eventuali modifiche senza preavviso.



Scale 1:3

|   |                         |  |                               |              |                 |
|---|-------------------------|--|-------------------------------|--------------|-----------------|
| Designed by<br>Cattaneo Mattia  | Date<br>01.4.15         | Checked and Approved by<br>Paleari Loris       | Revision                      | Date         | Item<br>64500   |
|  |                         | General tolerance<br>SS-ISO-2768-1 VERY COARSE | Unit<br>mm                    | Scale<br>1:2 | Sheet<br>2 of 2 |
|   |                         | Description<br>Open ball bearings slide        | Material<br>Zinc coated steel |              |                 |
| Device<br>Soft-self closing with piston   | Pair Weight<br>2.726 Kg |  | 02C                           |              |                 |

Il disegno è proprietà della ditta Ram Industrie s.r.l. e non può essere riprodotto o ceduto a terzi senza autorizzazione. La ditta si riserva di apportare eventuali modifiche senza preavviso.